

SUPERFICIE ÚTIL CERRADA

RECIBIDOR	6,60 m ²
SALÓN COCINA	44,50 m ²
DISTRIBUIDOR	2,40 m ²
BAÑO 1	4,00 m ²
BAÑO 2	4,50 m ²
SUITE	15,85 m ²
DORMITORIO 2	10,25 m ²
DORMITORIO 3	10,65 m ²

TOTAL S.CERRADA (A) 98,75 m²

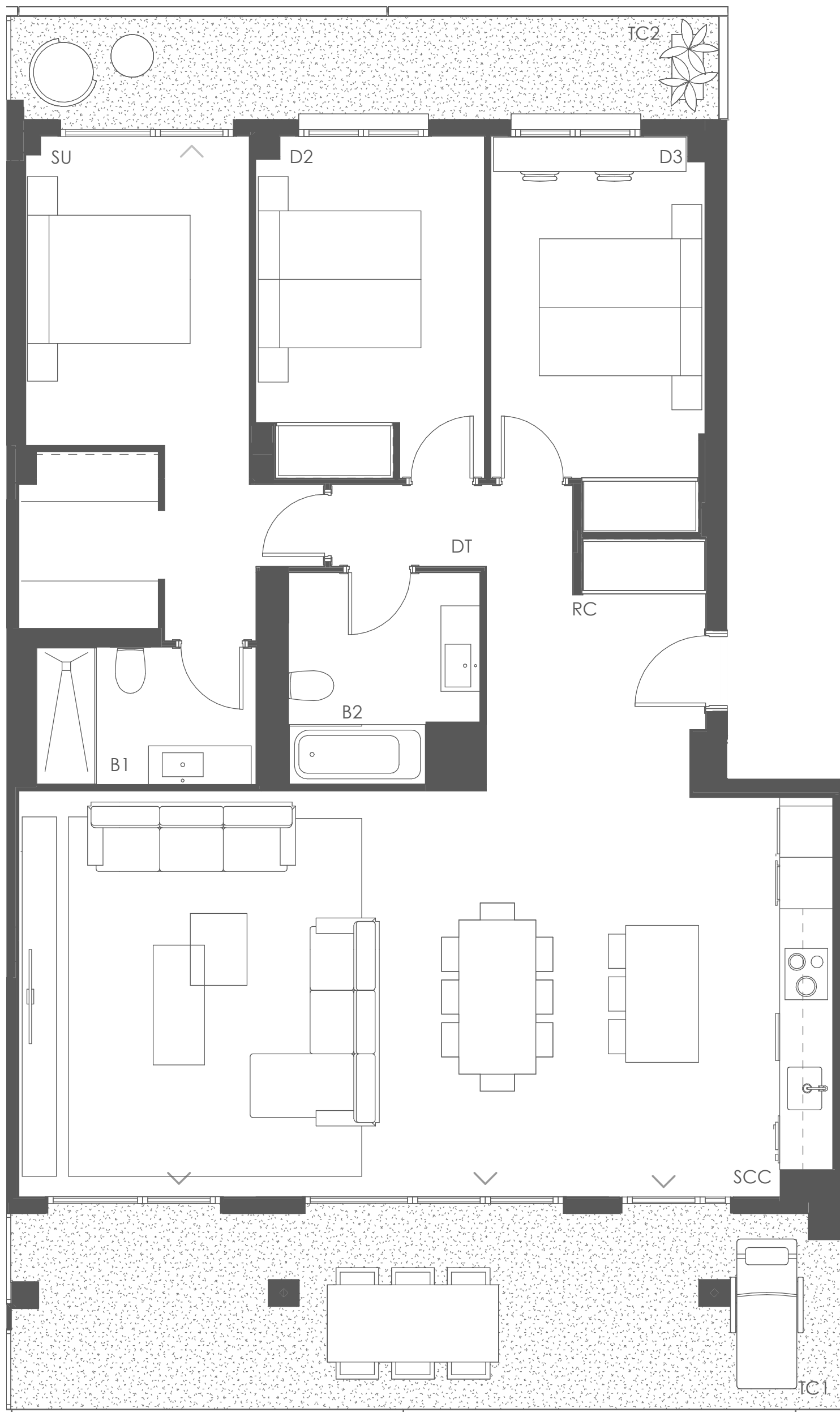
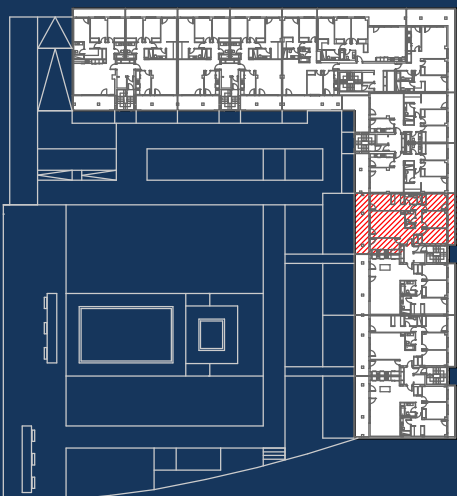
SUPERFICIE ÚTIL ABIERTA

TERRAZA CUBIERTA 1	21,70 m ²
TERRAZA CUBIERTA 2	8,70 m ²

TOTAL S.ABIERTA (B) 30,40 m²

SUPERFICIE ÚTIL TOTAL

TOTAL (A+B) 129,15 m²



SINFONÍA DEL CANAL

E05 2º A